

W. Fritzsching GmbH & Co. KG

Nadlerstraße 20

D-88299 Leutkirch

Tel.: +49 7561 8487 0

Fax: +49 7561 8487 29

Email: [information@fritzsching.de](mailto:information@fritzsching.de)

Internet: [www.fritzsching.de](http://www.fritzsching.de)

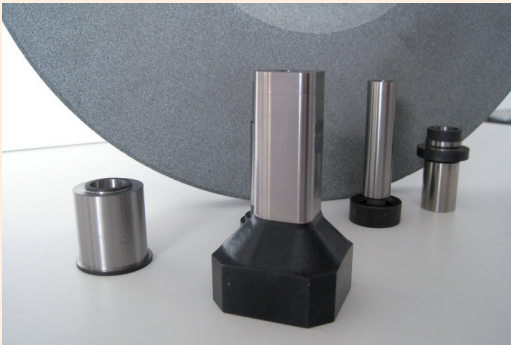


## Außenrundscheifen - Eine für fast alles

### 76 P100 M V 669

Leistungssteigerung durch Einsatz einer neuen Spezialkorundmischung „76P“

76 P100 M V 669 50m/s



### Vorteile:

- kühler Schliff
- wenig Druck durch schnittiges Korn
- höhere Standzeit gegenüber bisherigen Edelkorunden
- leicht abrichtbar
- universell einsetzbar
- sehr gute Schleifergebnisse
- wenig Restkosten

### Einsatz:

- auf Studer, Kellenberger, Karstens usw.
- ungehärtete und gehärtete Stähle und Einsatzstähle bis 64 HRC
- Gerade- und Schrägeinstich (auch hohe Schultern) oszillieren
- alle Formen und Abmessungen in Korn 60 -120

innovative Schleiftechnik für höchste Präzision und Wirtschaftlichkeit

W. Fritzsching GmbH & Co. KG

Nadlerstraße 20

D-88299 Leutkirch

Tel.: +49 7561 8487 0

Fax: +49 7561 8487 29

Email: [information@fritzsching.de](mailto:information@fritzsching.de)

Internet: [www.fritzsching.de](http://www.fritzsching.de)



## Keramische CBN-Schleifscheiben der neuen Generation

Zum Flachsleifen für Werkzeug und Formenbau



### PV2166

- Einsatz bei 1.2379 **50HRC** - 1.6607 **66HRC**
- geringer Schleifdruck
- kühler Schliff
- geringer Verzug am Werkstück
- geringer Verschleiß, gute Maßhaltigkeit
- mit Vielkornabrichter abrichtbar

Artikel Nr.:	Maße	Spezifikation
052201455	IAI 225 x 20 x 10 x 51	B91 PV2166 40 m/s
052201830	IAI 300 x 20 x 10 x 76,2	B126 PV2166 40 m/s
052201910	IAI 300 x 25 x 10 x 76,2	B126 PV2166 40 m/s
052202300	IAI 400 x 25 x 10 x 127	B126 PV2166 40 m/s
052202410	IAi 400 x 30 x 10 x 127	B126 PV2166 40 m/s

innovative Schleiftechnik für höchste Präzision und Wirtschaftlichkeit